

Smile Town
霞ヶ丘3丁目

NEW モデルハウス グランドオープン!!

初 広 告

内覧会開催 10/14 Sat 15 Sun ~

お問い合わせ
QRはコチラ



内覧会をご希望の方は下記電話番号または、QRコードよりお電話・お問い合わせ下さい

MODEL HOUSE / STAGE D

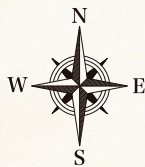
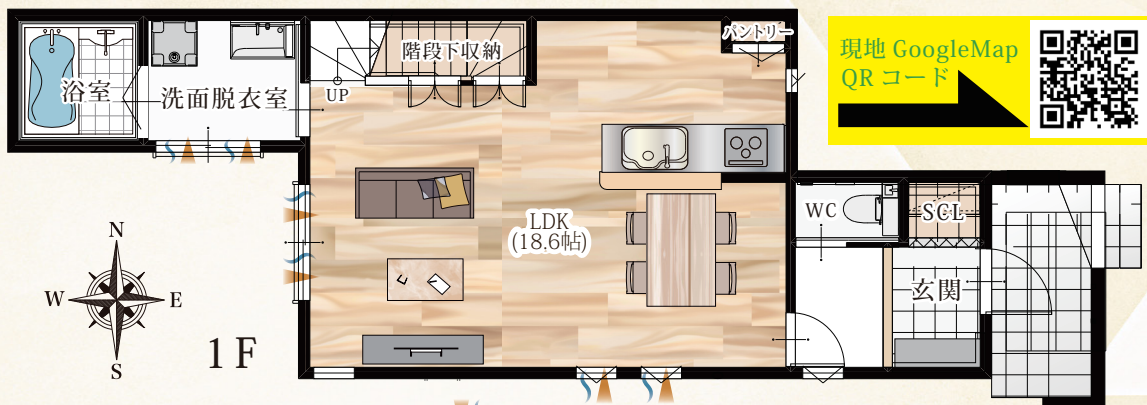
3LDK

SCL / リビング階段 / 階段下収納
/ パルコニー / インテリアカウンター

土地面積 107.84 m² (32.62 坪)

延床面積 95.74 m² (28.96 坪)

建築確認番号: HK23-40199



LOCATION

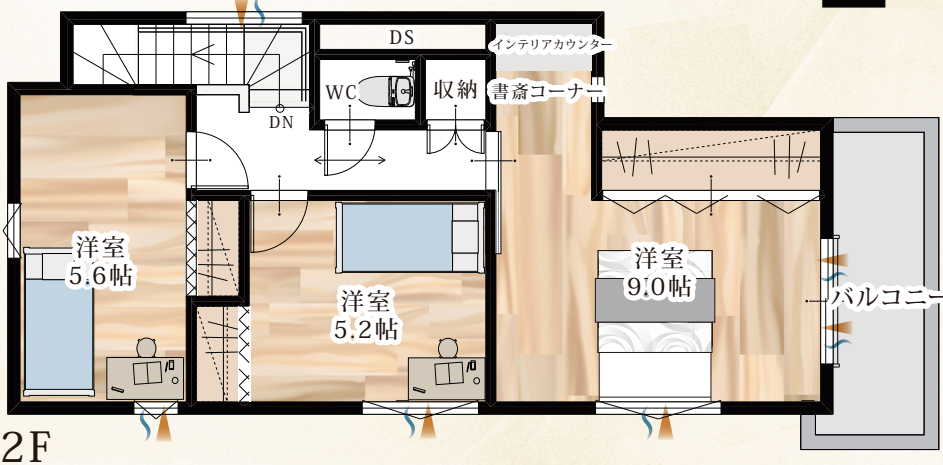
霞ヶ丘
小学校 徒歩 10分



歌敷山中学校
徒歩 9分



「霞ヶ丘」駅
徒歩 14分



■所在 / 神戸市垂水区霞ヶ丘3丁目 ■交通 / JR「垂水」駅徒歩15分~16分(1200m~1250m)、山陽電鉄「霞ヶ丘」駅徒歩14分(1100m) ■学区区 / 霞ヶ丘小学校 徒歩10分(800m)・歌敷山中学校 徒歩約9分(700m) ■団地設備 / 電気、ガス(都市ガス)、公営水道、排水(汚水、雑排水は公共下水道へ放流) ■道路幅員 / 約4.39m~4.40m舗装道路(位置指定道路)

■私道負担 / 有 (北東側約30m持ち分の2分の1ずつ / 南東側約60m持ち分の2分の1ずつ) ■用途地域 / 第一種低層住居専用地域 / 第1種高度地区 / 準防火地域 / 宅地造成工事規制区域 ■建ぺい率 / 60% ■容積率 / 150% ■地目 / 宅地 ■団地総区画数 / 4区画 ■今回販売区画数 / 1区画 ■土地面積 / 114.49m² (34.63坪) ■土地販売価格(C号地) / 3311万円

■D号地販売価格 / 未定 ■開発許可番号 / 第31-20号 R2.1.31 ■建築条件付土地販売(C号地) ■建物構造 / 木造2階一戸建住宅 ■建物完成予定 / 契約後6ヵ月以内・D号地モデルハウスは10月完成予定 ■施工 / 売主関西住宅販売株式会社 ※D号地モデルハウスは公開終了時販売を開始します。

【建築条件付宅地分譲について】この土地は、土地売買契約締結後3ヶ月以内に住宅の建築請負契約を締結していただくことを条件として販売いたします。この期間内に住宅を建築しないことが確定したとき、又は住宅の建築請負契約が成立しなかった場合は、土地売買契約は白紙となり、受領した金銭は全額無利子でお返しします。

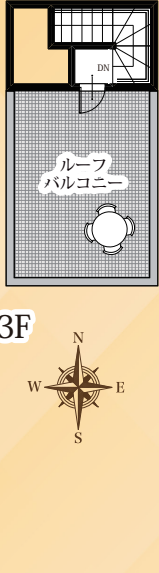
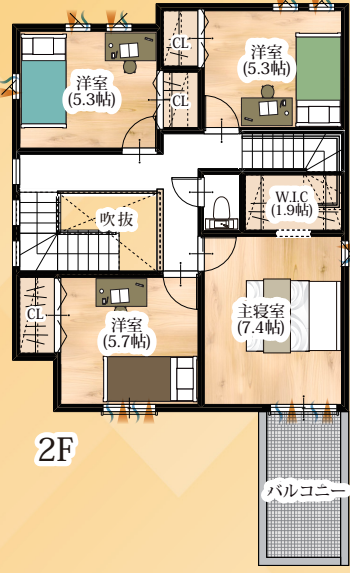
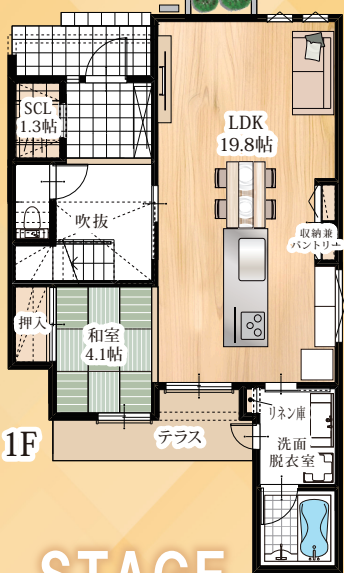
KANJU 関西住宅販売株式会社 神戸支店

建築条件付宅地分譲 【神戸支店】〒650-0034 兵庫県神戸市中央区京町67番地 KANJUビル1・8・9F



0120-82-0070

■広告有効期限 / R5.10月末



STAGE A-7

2 MODEL HOUSE

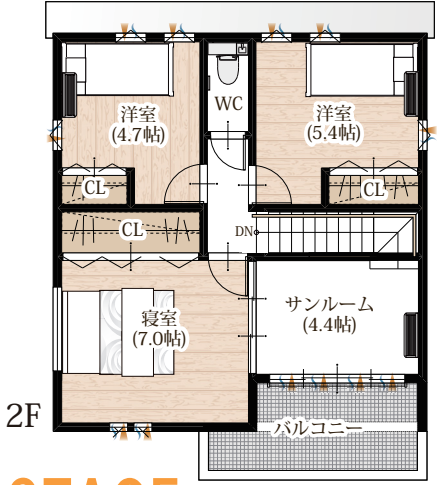
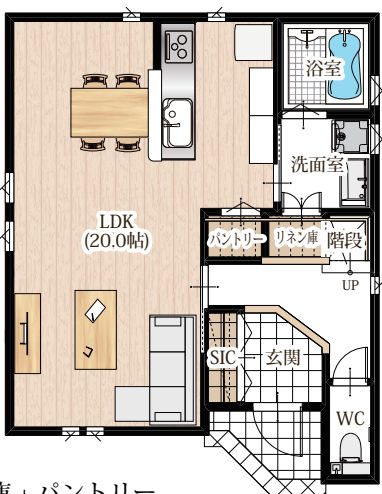
SmileTown
垂水駅プレミアム

5LDK
+SCL+ リネン庫+ パントリー+ テラス
+W.I.C+ バルコニー+ ルーフバルコニー

土地面積 **127.54** m² (38.58坪)
延床面積 **127.00** m² (38.41坪)

A-7号地
モデルハウスを動画で見学!!

モデルハウス
CG 動画



3LDK +SCL+ リネン庫+ パントリー
+ サンルーム+ バルコニー
土地面積 **124.26** m² (37.58坪) 延床面積 **99.36** m² (30.06坪)

STAGE A-11

■所在/神戸市垂水区高丸8丁目4他 ■交通/JR「垂水」駅より徒歩19分~22分(約1510m~1700m)・山陽電鉄「山陽垂水」駅より徒歩20分~22分(約1570m~1700m) ■学区区/千鳥が丘小学校 徒歩3分~4分(約190m~300m)・垂水中学校 徒歩9分~11分(約720m~850m) ■団地設備/電気(関西電力)・ガス(都市ガス)・公営水道、排水(汚水、雑排水は公共下水道へ放流) ■道路幅員/開発区域内約6.0m舗装道路/公道北側約7.40m~約7.68m(2.0m歩道を含む)・南側約5.47m~約5.48m・東側約6.03m~約8.0m(2.0m歩道を含む)・西側約5.34m~約6.23m舗装道路 ■用途地域/第一種低層住居専用地域/第一種高度地区/準防火地域/宅地造成工事規制区域 ■地目/宅地 ■建ぺい率/60% ■容積率/150% ■私道負担/無し ■団地総戸数/51戸 ■今回販売戸数/20戸 ■土地建物セット価格/4493万円~4789万円 ■最多販売価格帯/4600万円台(10区画) ■土地面積/116.56m²(35.25坪)~126.65m²(38.31坪) ■建物面積/92.74m²(28.05坪)~127.54m²(38.58坪) ■建物構造/木造2階一戸建住宅 ■建物完成/要相談 ■建築確認番号/HK22-41984他 ■施工/売主 関西住宅販売株式会社 ※モデルハウスは公開終了時販売を開始します

モデルハウス見学会開催
モデルハウス見学をご希望の方は下記電話番号又は QR コードよりお電話・お問い合わせ下さい。